



PEAK HOTJOB
 PROGENESIS GTEE CABERNET RED VG-87-4YR-CAN
 WESTCOAST GUARANTEE
 HOLLENDALE JEDI CRIM-RED VG-88-5YR-USA 2*
 S-S-I MONTROSS JEDI
 RI-VAL-RE TG CRIMSON-RED VG-86-2YR-USA

GTPI 2839

TD TR TL TY MWT TV 99%-I HH1F HH2F HH3F HH4F HH5F HH6F HCDF HMWF

Num.Reg #: HOCANM13567622 aAa: 432561 DMS: 561,135
 Nacimiento: 11/15/2019 Kappa Caseina: AB Beta Caseina: A2A2

PRODUCCION		23 Rebaños	66 Hijas	92% Rep.	CDCB-G / 04-24	
Leche lbs 1312	Grasa lbs 83	Grasa % +0.11	Proteína lbs 53	Proteína % +0.04		
NM\$ 710	CM\$ 719	FM\$ 645	GM\$ 693	DWP\$ 923		
Eficiencia de Conversión 214	IR -69	Comida Ahorrada -66	Eficiencia Metano 101			

Media de Producción Leche **31,965 lbs** Grasa **1,419 lbs** Proteína **1,039 lbs**

SALUD Y REPRODUCCIÓN Immunity **104**

Vida Productiva	2.0	Inmunidad crías	96
Células Somáticas	2.95	Tasa Preñez Vacas	-0.2
Fertilidad de las Hijas	-0.9	Tasa Preñez Novillas	0.7
Durabilidad	-2.3	Facilidad de Parto	2.0% 89% Rep.
Durabilidad Novillas	1.0	Facilidad de Parto de las Hijas	1.7% 86% Rep.
Indice de Fertilidad	-0.1	Crías del Toro que Nacen Muertas	6.3%
		Crías de las Hijas que Nacen Muertas	4.3%

TIPO 10 Rebaños 22 Hijas 87% Rep. HAUSA-G / 04-24

PTAT	2.10	Estruct. y Capacidad	0.89
Compuesto Ubres	2.09	Estruct. Lechera	0.73
Compuesto Patas	0.41		

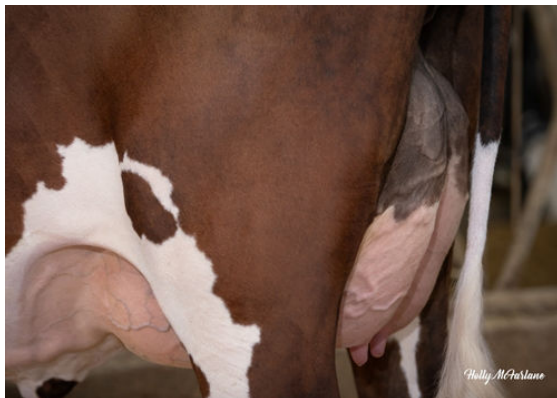
Estatura			Alta	+1.81
Fortaleza			Fuerte	+0.83
Profundidad Corporal			Profunda	+0.44
Estructura Lechera			Cost. Abierta	+0.93
Ángulo de Grupa			Isq. Altos	-2.24
Anchura Grupa			Ancha	+1.65
Patas Vista Lateral			Curvas	+0.16
Patas Vista Posterior			Aplomadas	+0.45
Ángulo Podal			Profundo	+1.38
Colocación de las Patas			Correcta	+0.81
Inserción Anterior			Fuerte	+2.42
Altura Inserción Posterior			Alta	+2.60
Anchura Inserción Posterior			Ancha	+2.74
Ligamento Suspensor			Fuerte	+2.30
Profundidad Ubre			Recogida	+2.09
Colocación Pezones Anteriores			Cerrados	+1.19
Longitud de Pezones			Cortos	-0.60
Colocación Pezones Posteriores			Cerrados	+1.91



PROGENESIS CHAMPION TIANNA
 DAUGHTER



PROGENESIS CHAMPION TIANNA
 DAUGHTER



PROGENESIS CHAMPION TIANNA
 DAUGHTER